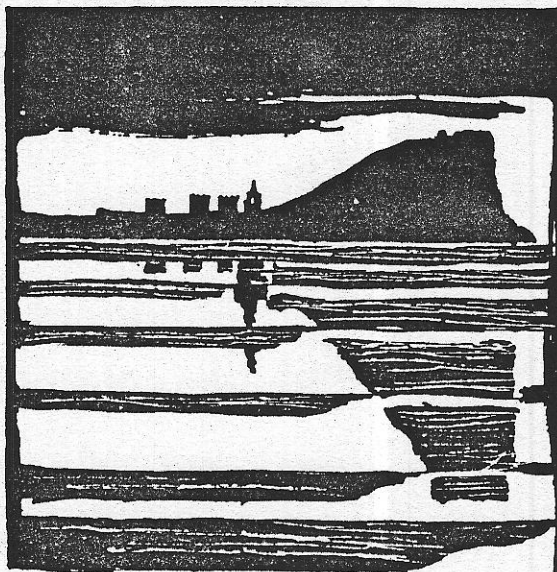


AYUNTAMIENTO DE GIJON



Plan Especial  
de Protección y Reforma Interior  
del Cerro de Santa Catalina

**INFORMACION Y NORMATIVA  
PARTICULARIZADA DE LOS EDIFICIOS**

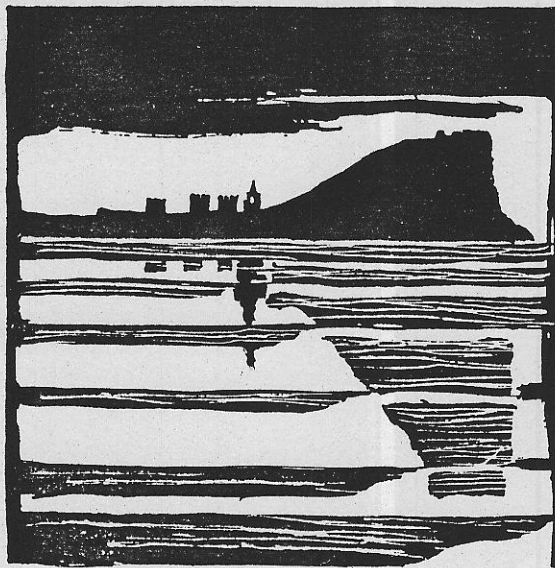
MANZANA

| 2 | 3 | 0 | 4 |

EDIFICIO

| 0 | 1 |

AYUNTAMIENTO DE GIJON



Plan Especial  
de Protección y Reforma Interior  
del barrio de Cimadevilla

## FICHAS DE INFORMACION

MANZANA

EDIFICIO

2304

11

**características del edificio**

2304-01

edificio Soledad, 2

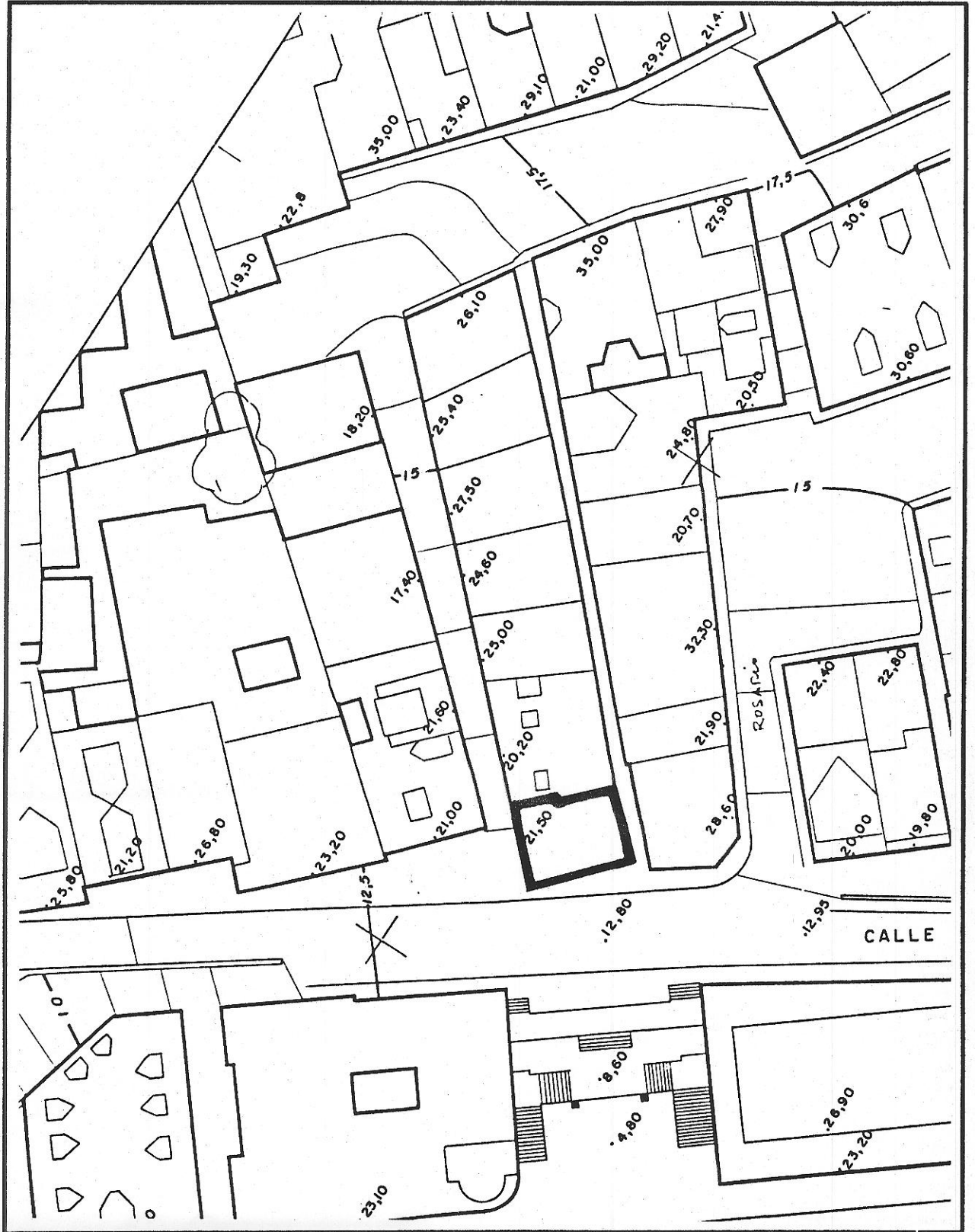
código del edificio

--	--	--	--	--

1

LOCALIZACION

© Fichas de información y análisis de actuaciones de rehabilitación ARC/GRUSA



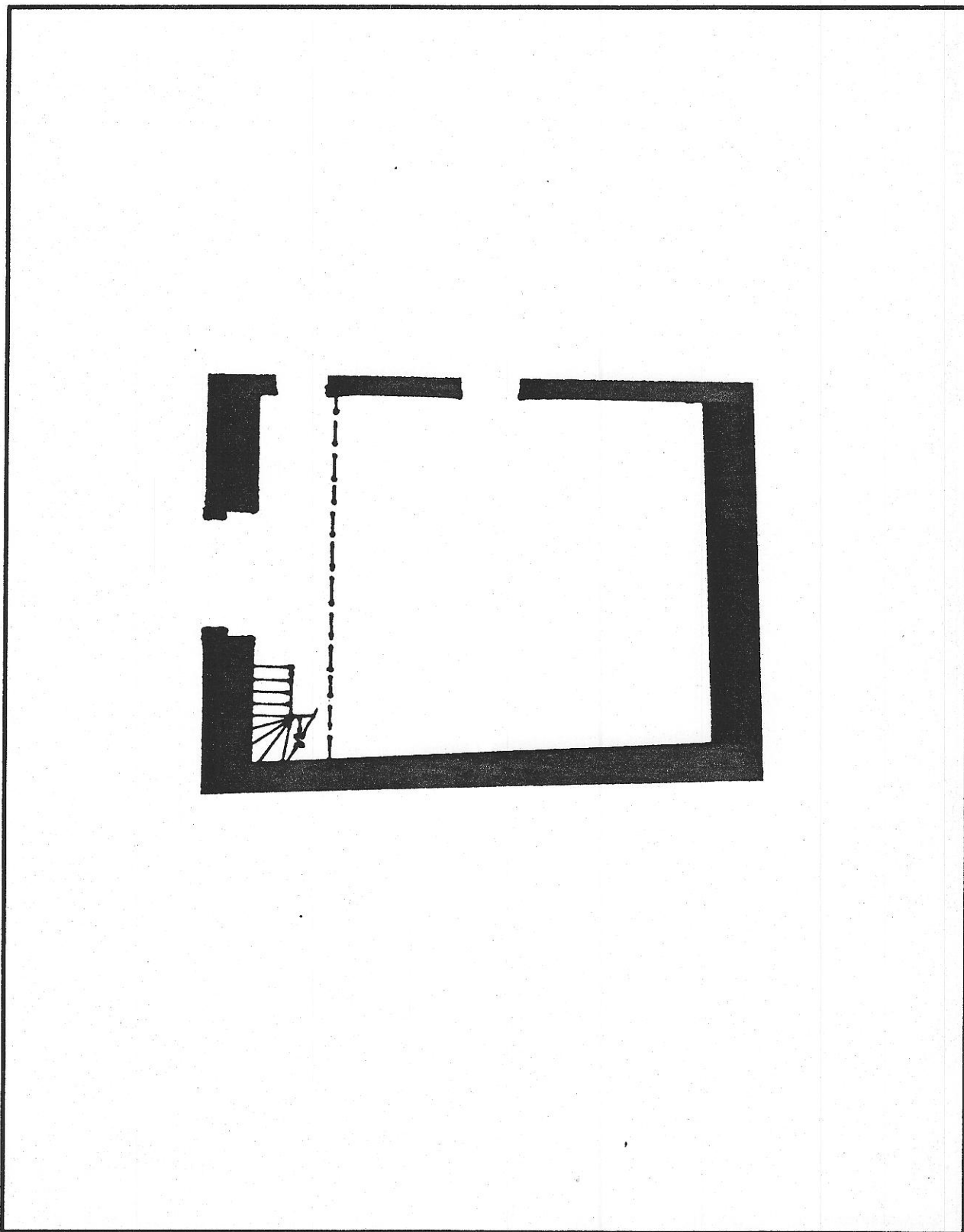
edificio Soledad 2

código del edificio

2304-01

--	--	--	--	--

ESTADO ACTUAL: PLANTA BAJA



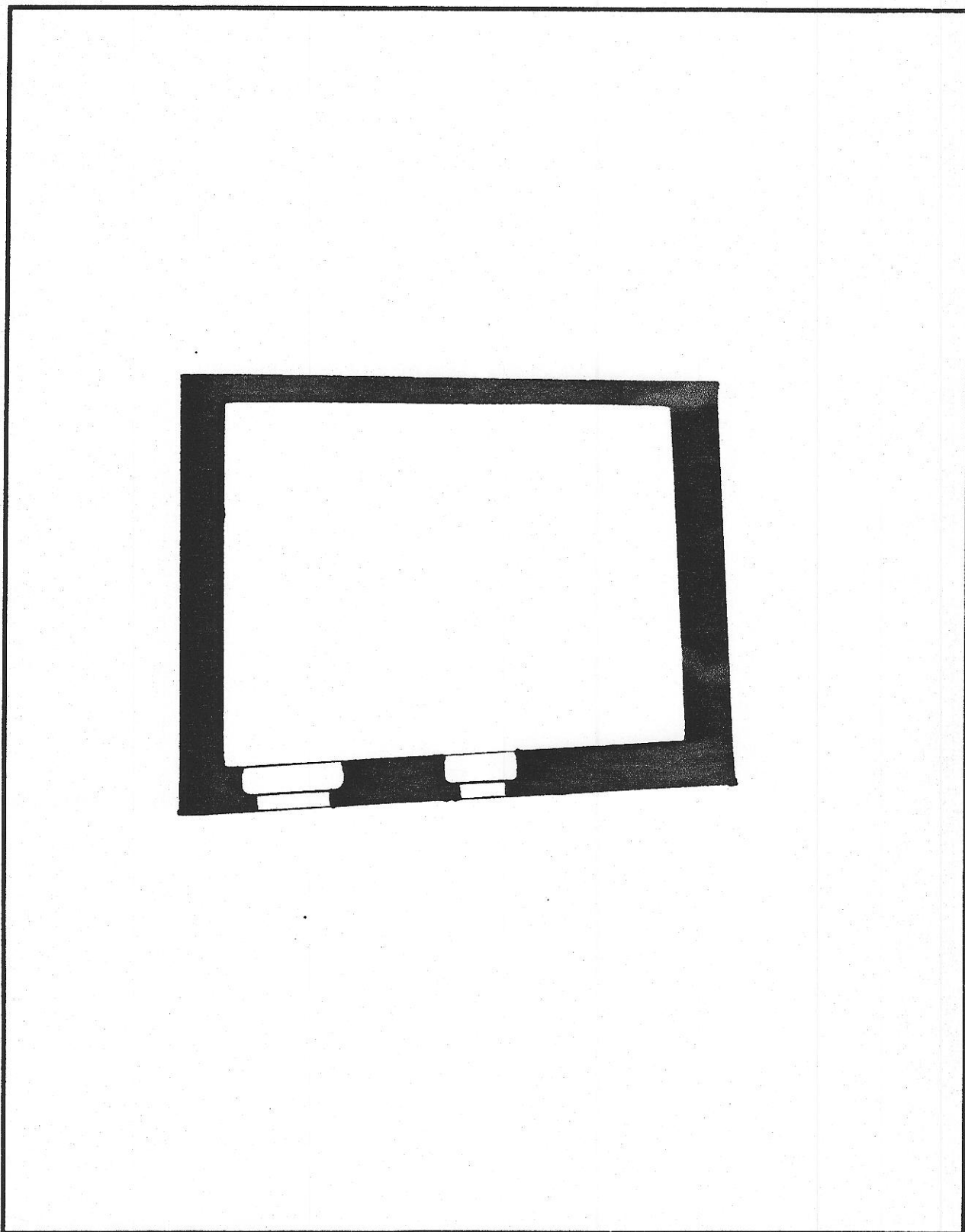
edificio Soledad 2

código del edificio

2304-01

--	--	--	--	--

ESTADO ACTUAL: PLANTA TIPO



edificio Soledad, 2

código del edificio

2304-01

--	--	--	--	--

DOCUMENTACION FOTOGRAFICA



edificio Soledad, 2

código del edificio

2304-01

--	--	--	--	--

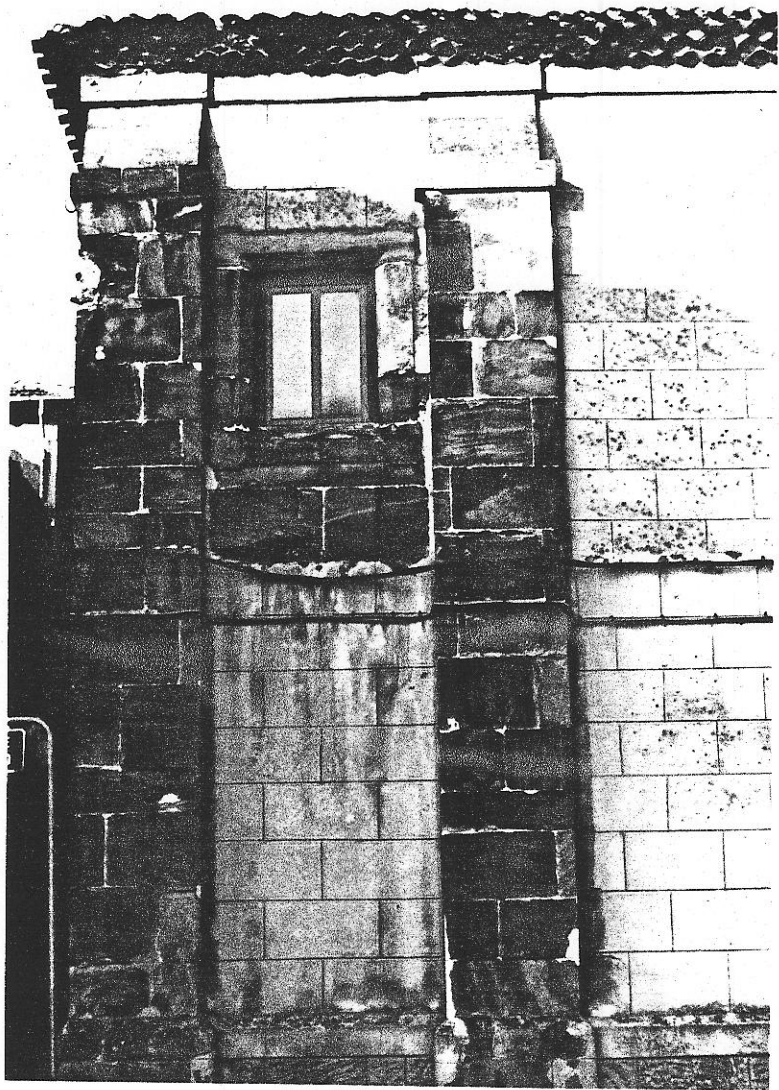
DOCUMENTACION FOTOGRAFICA



edificio **SOLEDAD 2**

código del edificio **2304-01**

DOCUMENTACION FOTOGRAFICA

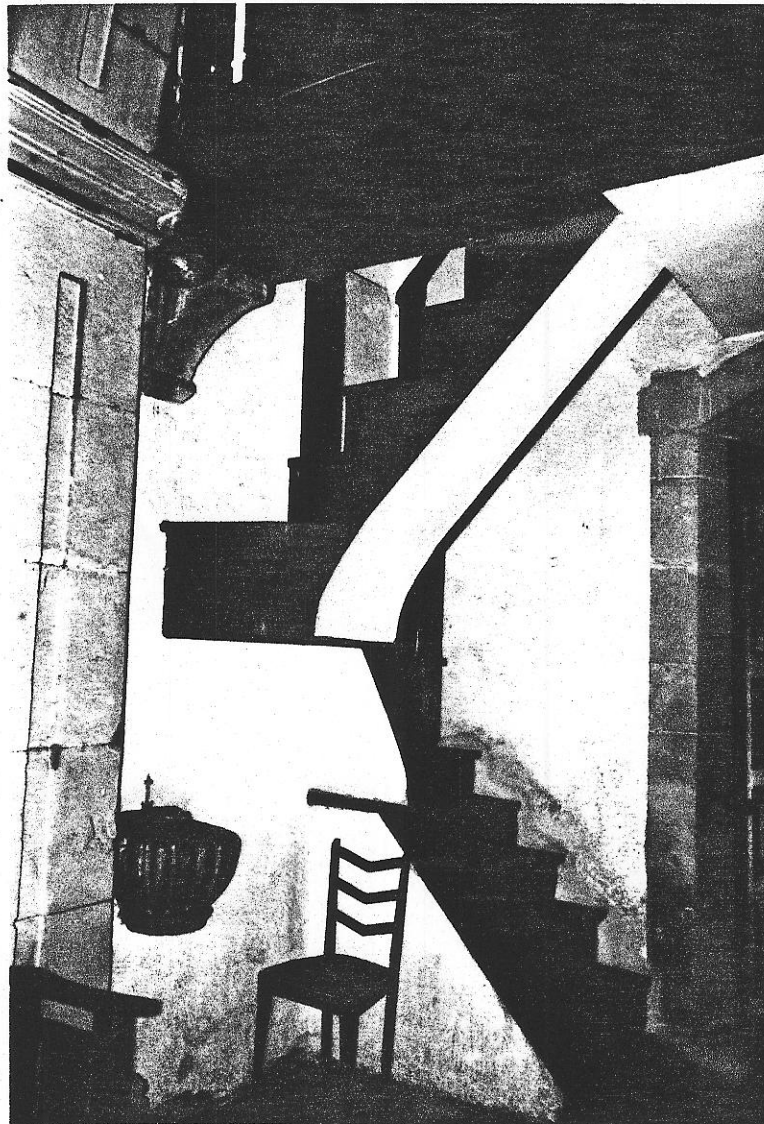




edificio Soledad, 2

código del edificio 2304-01

DOCUMENTACION FOTOGRAFICA



AYUNTAMIENTO DE GIJON



Plan Especial  
de Protección y Reforma Interior  
del barrio de Cimadevilla

## FICHAS DE NORMATIVA

MANZANA

EDIFICIO

2304

11

N.2

2304-01

código del edificio

--	--	--	--	--

# CALIFICACION Y NORMATIVA DE ACTUACION

CALIFICACION P1

EDIFICIO CON NORMATIVA DE PROTECCION

APLICACION DE LA CALIFICACION

EDIFICIOS DE EXCEPCIONAL VALOR ARQUITECTONICO, HISTORICO Y CULTURAL

TIPOS DE ACTUACIONES GENERALES AUTORIZADAS:

RESTAURACION; REHABILITACION (Conservando o recuperando la organización arquitectónica originaria)  
Se autorizan con carácter general las obras parciales de mantenimiento, reparación y consolidación

OTROS TIPOS DE OBRAS GENERALES AUTORIZADAS:

TIPO DE ACTUACION PREFERENTE:

Restauración

TIPOS DE ACTUACIONES GENERALES EXCLUIDAS:

REESTRUCTURACION INTERIOR MAYORITARIA O TOTAL; AMPLIACION; DEMOLICION Y SUSTITUCION

ELEMENTOS DISCONFORMES FUERA DE ORDENACION:

CONDICIONES ESPECIFICAS DE LAS ACTUACIONES EN EL EDIFICIO

CONDICIONES ESPECIFICAS DE USO: Religioso

N.3

edificio

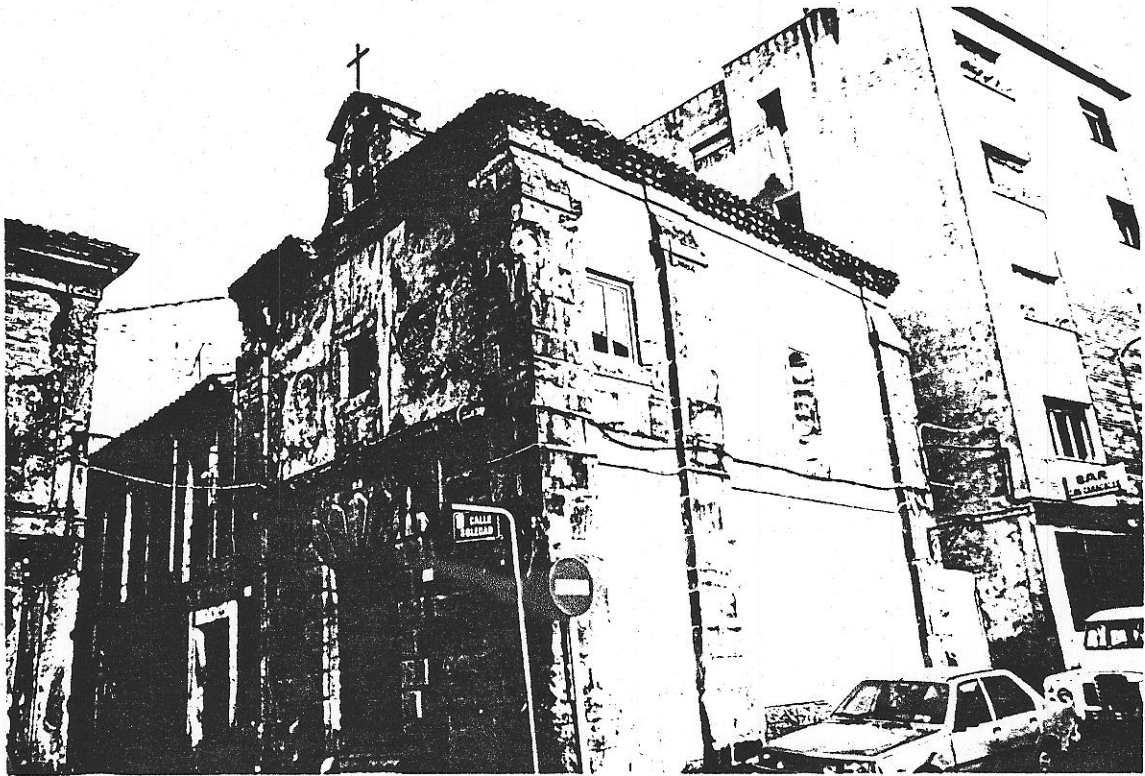
código del edificio

2304-01

**OBRAS DE ADECUACION ARQUITECTONICA DE ELEMENTOS EXTERIORES**

CALIFICACION

EDIFICIO CON NORMATIVA DE PROTECCION



Fichas de información y análisis  
de actuaciones de rehabilitación  
ARC/GRUSA

OBRAS NECESARIAS DE CARACTER ORDINARIO  
(Exigibles/Art. 181 de la Ley del Suelo)

OBRAS NECESARIAS DE CARACTER EXTRAORDINARIO  
(Exigibles/Art. 182 de la Ley del Suelo)

Deben efectuarse obras de restauración exterior e interior.

El revestimiento de muro lateral es incongruente, con su imitación de despiece de sillería.